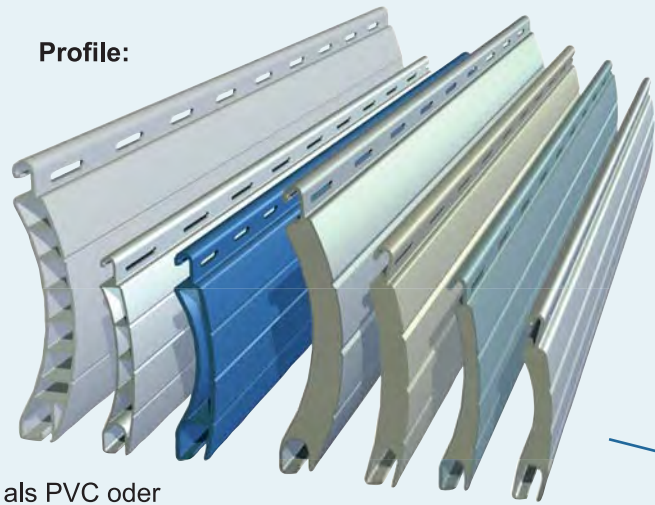
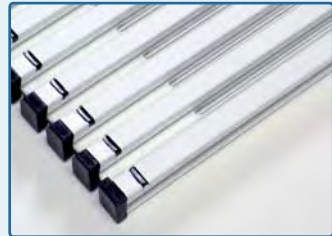


# Details

## Profile:



als PVC oder  
Aluminiumpanzer  
in mehr als 20  
Profifarben erhältlich



s\_onro® der Aufsatz-Rollladen  
mit moderner Optik für  
Sichtschutz bei gleichzeitiger  
Transparenz  
(für Details siehe Prospekt: s\_onro®)

## Kasten:



Neben den unterschiedlichsten  
Kastenvarianten kann die  
außenliegende  
Seite auf beliebige Art und Weise  
angepasst werden.  
Kastentypen erfüllen EnEV  
(Energiesparverordnung)

## Insektenschutzgitter:

integriert bzw. nachrüstbar  
(für Details siehe Prospekt: Insektenschutzgitter)



## Schienen:



Einfache oder doppelte Schiene mit  
Geräuschdämmeinlage sorgen für  
einen leisen Lauf und beste Stabilität  
des Rollladens

Technische Änderungen vorbehalten © by Wasser.



**WasserSysteme**  
Sonnenschutz • Insektenschutz

# Aufsatz-Rollladen



Wir beraten Sie gerne:



**WasserSysteme**  
Sonnenschutz • Insektenschutz

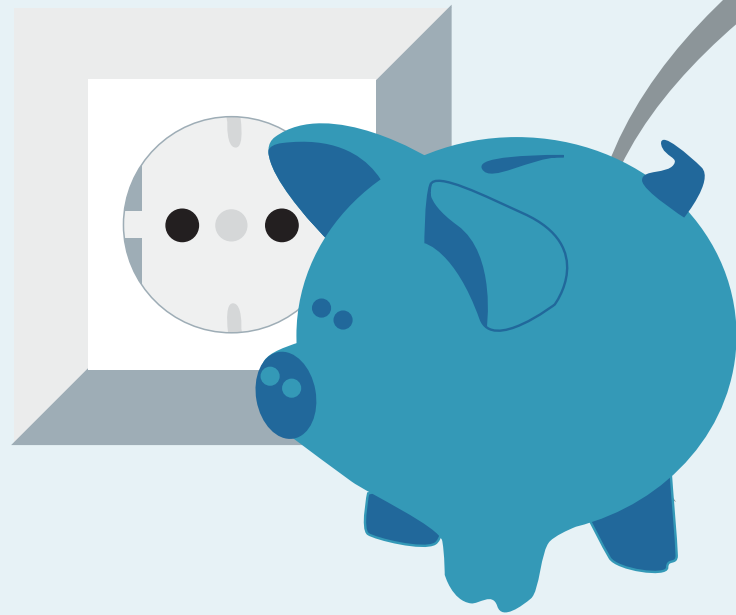
[www.wassersysteme.at](http://www.wassersysteme.at)



# Klima-Schützer

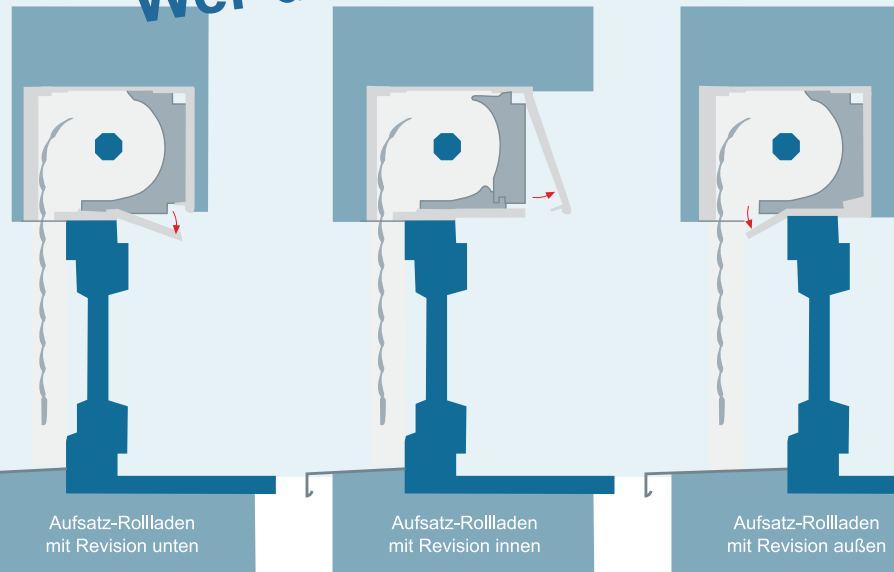
## Energiekrise, CO<sub>2</sub> Höchstwerte, ...

...nicht nur unser Klima ist betroffen, auch unsere Geldbörse leidet unter Energieverlust durch minderwertig gedämmte Systeme bzw. unzureichende Beschattung. Heiz- und Klimaanlagekosten können durch optimale Lösungen stark reduziert werden.



Die innovativen Aufsatz-Rollläden von **WasserSysteme** bringen Nutzen für unsere Umwelt und Entlastung für Ihr Portemonnaie. Zusätzlich können Sie durch viele zu Verfügung stehende Farben Ihr Haus individuell gestalten.

## Wer die Wahl hat,...



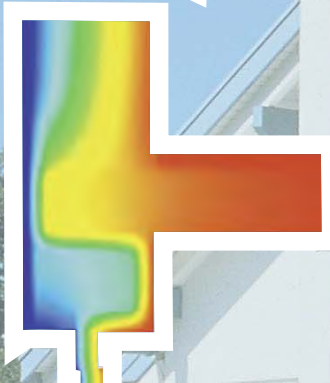
Aufsatz-Rollladen mit Revision unten  
bei Wartungsarbeiten keine Beschädigung von Putz oder Tapete

Aufsatz-Rollladen mit Revision innen  
im Neubau und bei Renovierung

Aufsatz-Rollladen mit Revision außen  
leichte Montage beste Wärmedämmwerte für den Neubau

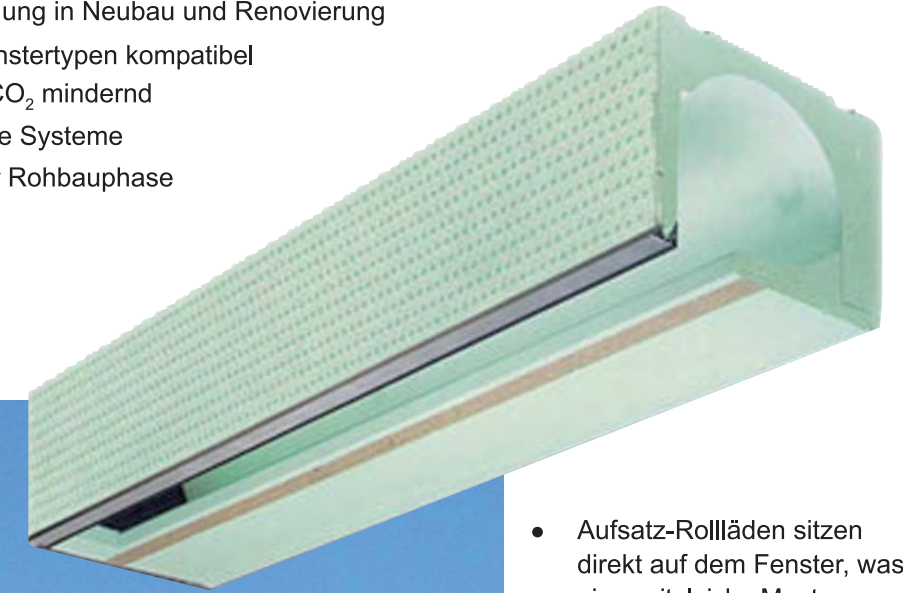
...bekommt die beste Lösung!

Wärmeverteilung mit dem WasserSysteme - Aufsatz-Rollladen.



## Aufsatz-Rollladen

- entspricht den höchsten Wärme- und Schallschutzanforderungen der bindenden europäischen Norm
- für verschiedenste Anwendung in Neubau und Renovierung
- mit allen marktüblichen Fenstertypen kompatibel
- energiesparend, dadurch CO<sub>2</sub> mindernd
- Fugenlose und Fugendichte Systeme
- problemloser Einbau in der Rohbauphase
- einbruchhemmend
- Sichtschutz
- Schallschutz
- hoher Bedienkomfort



- Aufsatz-Rollläden sitzen direkt auf dem Fenster, was eine zeitgleiche Montage von Rollläden und Fenster ermöglicht.
- Verbindungsprofile ermöglichen eine maßgenaue Montage auf jeden Fenstertyp.
- Der Rollladenkasten ist durch Stahleinlagen verstärkt und stabilisiert das Fenster bzw. Terrassentüren im oberen Bereich.
- In jede Fassade unscheinbar zu integrieren.
- Modernste Materialien sorgen für hohe Wärmedämmwerte.
- Alt- und Neubau geeignet.

